

Osiedle

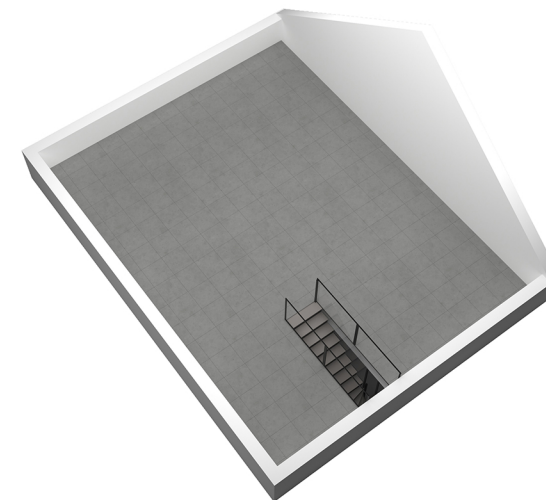
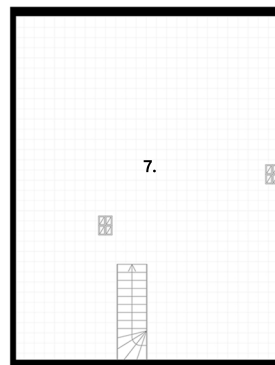
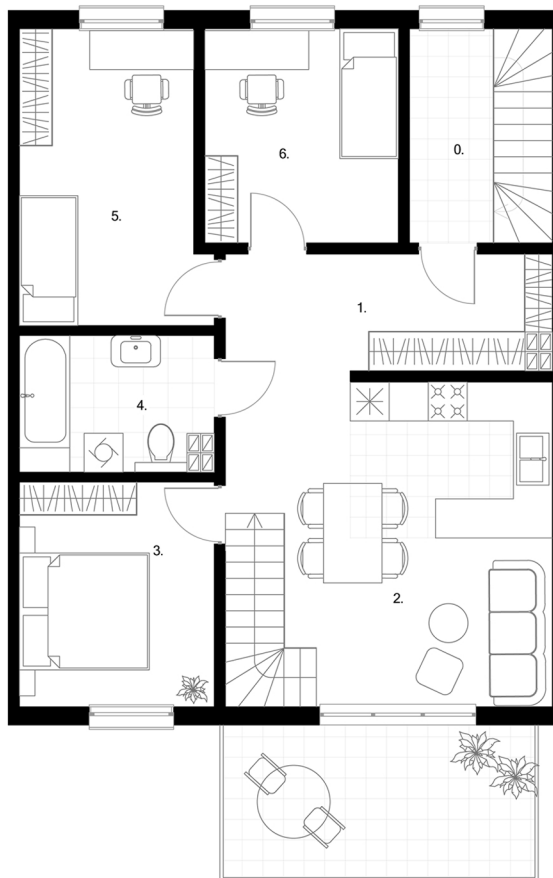
Miodowe Wzgórze

Mieszkanie D2

0. Klatka schodowa	5,60 m ²
1. Komunikacja (hol)	9,09 m ²
2. Pokój dzienny z aneksem kuchennym	25,07 m ²
3. Sypialnia I	10,50 m ²
4. Łazienka	6,16 m ²
5. Sypialnia II	12,18 m ²
6. Sypialnia III	9,76 m ²
7. Poddasze	61,98 m ²

Łączna powierzchnia: **72,76 m²**

Razem z poddaszem: **134,74 m²**



T: 32 308 78 00

M: sprzedaz@box-haus.pl