

Osiedle

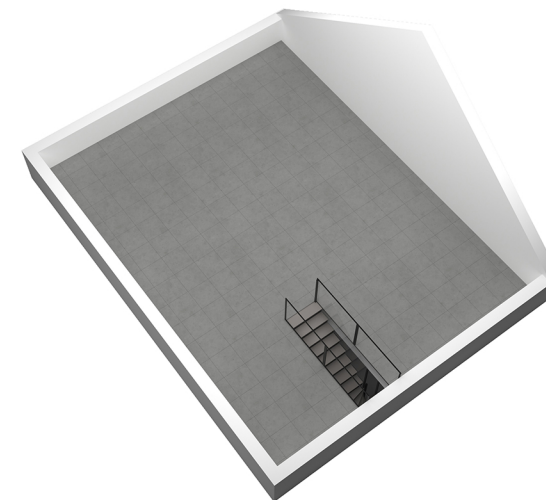
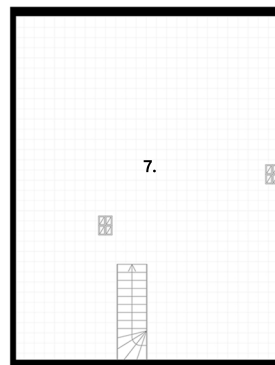
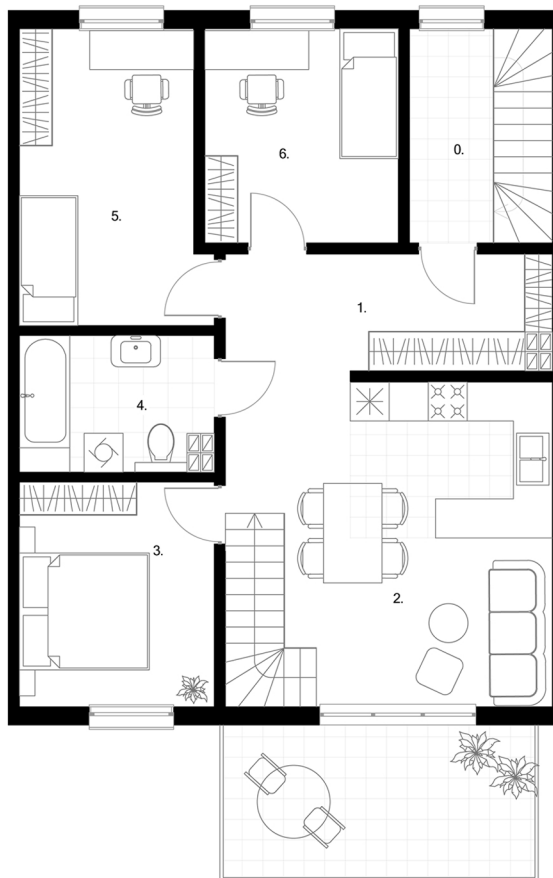
# Miodowe Wzgórze

## Mieszkanie B2

0. Klatka schodowa	5,60 m <sup>2</sup>
1. Komunikacja (hol)	9,09 m <sup>2</sup>
2. Pokój dzienny z aneksem kuchennym	25,07 m <sup>2</sup>
3. Sypialnia I	10,50 m <sup>2</sup>
4. Łazienka	6,16 m <sup>2</sup>
5. Sypialnia II	12,18 m <sup>2</sup>
6. Sypialnia III	9,76 m <sup>2</sup>
7. Poddasze	61,98 m <sup>2</sup>

Łączna powierzchnia: **72,76 m<sup>2</sup>**

Razem z poddaszem: **134,74 m<sup>2</sup>**



**T: 32 308 78 00**

**M: sprzedaz@box-haus.pl**